

## DOŚWIADCZENIE 4

### Temat: Kropidlak i ja

UWAGA!

GRZYBA HODUJEMY W ZAMKNIĘTYM SZCZELNIE SŁOIKU

1. Potrzebny będzie słoik z zakrętką, najlepiej po dżemie.

Umieść w nim wilgotny kawałek chleba tostowego z worka. Słoik ustaw w ciepłym miejscu po uprzednim zamknięciu go pokrywką.

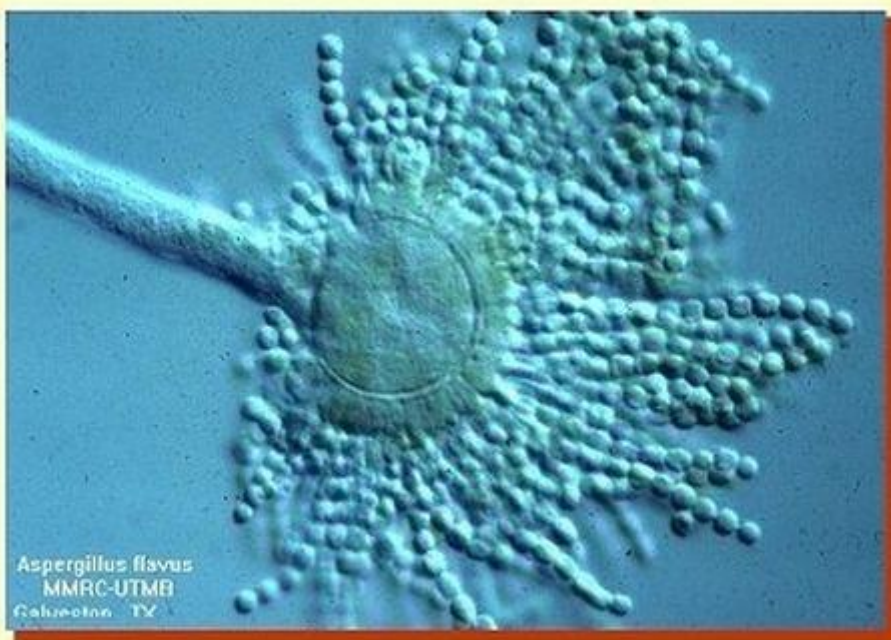
Szaro-czarne strzępki to kropidlak szarawy.

2. Systematycznie prowadź obserwację, wyniki notuj w zeszycie, w tabeli:

Data założenia hodowli	Data obserwacji	Spostrzeżenia	Wnioski

3. W zeszycie narysuj schemat kropidlaka z mikroskopu skaningowego.

4. Nauczycielowi oddaj w wyznaczonym terminie wydrukowaną i uzupełnioną metodę naukową.



Zdjęcie w skaningowym mikroskopie elektronowym, x 2000 (wg M.R. McGinnisa, Galveston, USA)

KROPIDLAK POPIELATY